

D.P.I. CAT.2: EN ISO 20345:2022

TALLA: 35/49 (3/14)

HORMA: 11

MADE IN: P.R.C

IMÁGENES

FARGO-DB ESD S3S SR FO
07547tgNRCE

DESCRIPCIÓN

Calzado de seguridad conforme a la nueva norma EN ISO 20345:2022, en Nylon fino y ante, suela de poliuretano bidensidad "STREETtech".

Duradero y apto para todo tipo de uso (interior y exterior).

CARACTERÍSTICAS

SUPERIOR:

hecho de gamuza de nailon de alta calidad con alta resistencia a la abrasión

FORRO:

Tejido 3D microperforado transpirable.

PLANTILLA EXTRAÍBLE:

Antiestático en poliuretano blando con termoformado ergonómico.

SOLETTA ANTIPERFORAZIONE:

fibra textil ultraligera sin perforación (PS - clavo Ø 3,0 mm).

PUNTERA:

de fibra de vidrio no magnética, aislante, resistente a 200J

SUELA:

Inyectado en poliuretano bidensidad con absorción de energía en el talón. SR + FO.

PLUS:

Libre de metales.

DETALLES



LOGOTIPOS PARCO
Fabricado por microinyección.



LENGÜETA con FUELLE repelente a la suciedad para una mayor resistencia a la penetración de agua.

SUELA



SUELA de poliuretano de doble densidad, diseñada para favorecer el uso dinámico y moverse con seguridad en todas las situaciones.

CUMPLE CON SR + FO

PLANTILLA EXTRAÍBLE



PLANTILLA EXTRAÍBLE

Poliuretano antiestático de baja densidad con termoformado ergonómico.

NOTA INFORMATIVA



SAFETY FOOTWEAR INSTRUCTION LANGUAGES INDEX

LANGUAGE	CODE	PAGE
ENGLISH	EN	2
FRANCAIS	FR	2
ESPAÑOL	ES	3
ITALIANO	IT	3
FRANCAIS	FR	4
PORTUGUES	PT	4
ROMANIAN	RO	4
ESPANOL	ES	4
ITALIANO	IT	4
FRANCAIS	FR	4
PORTUGUES	PT	4
ROMANIAN	RO	4
DEUTSCH	DE	5

SPARCOTEAMWORK.COM

INSTRUCTION FOR USERS

ENGLISH

DESCRIPTION	CODE	REMARKS/REVISIONS
1	1	1
2	2	2
3	3	3
4	4	4
5	5	5
6	6	6
7	7	7
8	8	8
9	9	9
10	10	10
11	11	11
12	12	12
13	13	13
14	14	14
15	15	15
16	16	16
17	17	17
18	18	18
19	19	19
20	20	20
21	21	21
22	22	22
23	23	23
24	24	24
25	25	25
26	26	26
27	27	27
28	28	28
29	29	29
30	30	30
31	31	31
32	32	32
33	33	33
34	34	34
35	35	35
36	36	36
37	37	37
38	38	38
39	39	39
40	40	40
41	41	41
42	42	42
43	43	43
44	44	44
45	45	45
46	46	46
47	47	47
48	48	48
49	49	49
50	50	50
51	51	51
52	52	52
53	53	53
54	54	54
55	55	55
56	56	56
57	57	57
58	58	58
59	59	59
60	60	60
61	61	61
62	62	62
63	63	63
64	64	64
65	65	65
66	66	66
67	67	67
68	68	68
69	69	69
70	70	70
71	71	71
72	72	72
73	73	73
74	74	74
75	75	75
76	76	76
77	77	77
78	78	78
79	79	79
80	80	80
81	81	81
82	82	82
83	83	83
84	84	84
85	85	85
86	86	86
87	87	87
88	88	88
89	89	89
90	90	90
91	91	91
92	92	92
93	93	93
94	94	94
95	95	95
96	96	96
97	97	97
98	98	98
99	99	99
100	100	100

INSTRUCTION FOR USERS

FRANCAIS

DESCRIPTION	CODE	REMARKS/REVISIONS
1	1	1
2	2	2
3	3	3
4	4	4
5	5	5
6	6	6
7	7	7
8	8	8
9	9	9
10	10	10
11	11	11
12	12	12
13	13	13
14	14	14
15	15	15
16	16	16
17	17	17
18	18	18
19	19	19
20	20	20
21	21	21
22	22	22
23	23	23
24	24	24
25	25	25
26	26	26
27	27	27
28	28	28
29	29	29
30	30	30
31	31	31
32	32	32
33	33	33
34	34	34
35	35	35
36	36	36
37	37	37
38	38	38
39	39	39
40	40	40
41	41	41
42	42	42
43	43	43
44	44	44
45	45	45
46	46	46
47	47	47
48	48	48
49	49	49
50	50	50
51	51	51
52	52	52
53	53	53
54	54	54
55	55	55
56	56	56
57	57	57
58	58	58
59	59	59
60	60	60
61	61	61
62	62	62
63	63	63
64	64	64
65	65	65
66	66	66
67	67	67
68	68	68
69	69	69
70	70	70
71	71	71
72	72	72
73	73	73
74	74	74
75	75	75
76	76	76
77	77	77
78	78	78
79	79	79
80	80	80
81	81	81
82	82	82
83	83	83
84	84	84
85	85	85
86	86	86
87	87	87
88	88	88
89	89	89
90	90	90
91	91	91
92	92	92
93	93	93
94	94	94
95	95	95
96	96	96
97	97	97
98	98	98
99	99	99
100	100	100

INSTRUCTION FOR USERS

ESPAÑOL

DESCRIPTION	CODE	REMARKS/REVISIONS
1	1	1
2	2	2
3	3	3
4	4	4
5	5	5
6	6	6
7	7	7
8	8	8
9	9	9
10	10	10
11	11	11
12	12	12
13	13	13
14	14	14
15	15	15
16	16	16
17	17	17
18	18	18
19	19	19
20	20	20
21	21	21
22	22	22
23	23	23
24	24	24
25	25	25
26	26	26
27	27	27
28	28	28
29	29	29
30	30	30
31	31	31
32	32	32
33	33	33
34	34	34
35	35	35
36	36	36
37	37	37
38	38	38
39	39	39
40	40	40
41	41	41
42	42	42
43	43	43
44	44	44
45	45	45
46	46	46
47	47	47
48	48	48
49	49	49
50	50	50
51	51	51
52	52	52
53	53	53
54	54	54
55	55	55
56	56	56
57	57	57
58	58	58
59	59	59
60	60	60
61	61	61
62	62	62
63	63	63
64	64	64
65	65	65
66	66	66
67	67	67
68	68	68
69	69	69
70	70	70
71	71	71
72	72	72
73	73	73
74	74	74
75	75	75
76	76	76
77	77	77
78	78	78
79	79	79
80	80	80
81	81	81
82	82	82
83	83	83
84	84	84
85	85	85
86	86	86
87	87	87
88	88	88
89	89	89
90	90	90
91	91	91
92	92	92
93	93	93
94	94	94
95	95	95
96	96	96
97	97	97
98	98	98
99	99	99
100	100	100

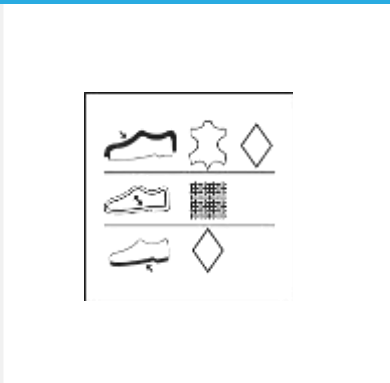


NOTA INFORMATIVA MULTILINGÜA: (IT, EN, ES, DE, FR, BG, CS, ET, GR, HR, HU, LT, LV, NL, PL, PT, RO, SK, SL, SV)
Dimensiones 120x 165 mm

ETIQUETAS



CINTA DE TEAMWORK cosida en la lengüeta (15x60mm)
ESD LABEL en las trabillas de los cordones.



ETIQUETA DE COMPOSICIÓN aplicado en el zapato derecho Dim. 28 x 28 mm



ETIQUETA "CE" en el interior de la lengüeta (50 x 15 mm)
ETIQUETA ESD EN 61340-5-1:2016



ETIQUETA DE TAMAÑO cosido entre la parte superior y la lengüeta Dim 17 x 14 mm

EMBALAJE



CAJA DE ZAPATOS
Cartón neutro y papel de seda interior protector.
Dimensiones: 355x255x125 mm
Indicaciones de reciclaje válidas para ITALIA en la parte inferior (PAP20)



CAJA DE ETIQUETAS EXTERIOR
aplicado en el lado preparado de la caja, muestra las características del producto, certificación, número de lote, código de producto, código QR y código de barras.
Dimensiones: 105x60 mm